

## FACULTY

GIULIA BOLOMINI

*Fondazione Policlinico Universitario Agostino Gemelli IRCCS, Roma*

FRANCESCA CICCARONE

*Fondazione Policlinico Universitario Agostino Gemelli IRCCS, Roma*

ILARIA DE BLASIS

*Fondazione Policlinico Universitario Agostino Gemelli IRCCS, Roma*

ALESSIA DI LEGGE

*ASL di Teramo, presidio ospedaliero di Sant'Omero (TE)*

MARTINA LEOMBRONI

*Fondazione Policlinico Universitario Agostino Gemelli IRCCS, Roma*

MANUELA LUDOVISI

*Fondazione Policlinico Universitario Agostino Gemelli IRCCS, Roma*

FLORIANA MASCILINI

*Fondazione Policlinico Universitario Agostino Gemelli IRCCS, Roma*

FRANCESCA MORO

*Fondazione Policlinico Universitario Agostino Gemelli IRCCS, Roma*

MARIA CRISTINA MORUZZI

*Fondazione Policlinico Universitario Agostino Gemelli IRCCS, Roma*

FEDERICA POZZATI

*Fondazione Policlinico Universitario Agostino Gemelli IRCCS, Roma*

GIAN FRANCO ZANNONI

*Università Cattolica del Sacro Cuore,*

*Fondazione Policlinico Universitario Agostino Gemelli IRCCS, Roma*

## ISCRIZIONI

Il corso si svolge in tre giornate, la mattina del primo giorno (dalle h 08.15 alle h 12.30) è dedicata esclusivamente a chi vuole ottenere la certificazione IOTA, il cui test di accreditamento verrà effettuato nell'ultima giornata di corso.

Costo d'iscrizione corso € 400

Costo d'iscrizione corso + corso opzionale/Accreditamento IOTA € 465

Il corso è rivolto ad un massimo di **80 partecipanti**.

Le richieste di partecipazione saranno accettate per ordine cronologico di arrivo fino ad esaurimento dei posti disponibili. Sarà possibile effettuare il pagamento soltanto dopo aver ricevuto conferma di iscrizione.

## ECM

Verrà inoltrata al Ministero della Salute la richiesta di accreditamento nell'ambito del Programma di Educazione Continua Medica (ECM) per Medici chirurghi (Ginecologi Oncologi - Radiodiagnostica) - Ostetrica/o.

## PROVIDER

Università Cattolica del Sacro Cuore - Servizio Manifestazioni, Corsi di Formazione, ECM e Congressi [aurelia.condello@unicatt.it](mailto:aurelia.condello@unicatt.it) / tel. 06 3015.4074

## SEDE DEL CORSO

Aule Multimediali 505-506-507-508, V piano - Ala A Fondazione Policlinico Universitario "A. Gemelli" Largo Agostino Gemelli, 8 00168 Roma

OB&GYN  
[www.obegyn.com](http://www.obegyn.com)



UNIVERSITÀ  
CATTOLICA  
del Sacro Cuore

Class  
Catholic laparoscopic advanced surgery school

# TRE GIORNI CON NOI A "CLASS ULTRASOUND"

19-20-21 febbraio

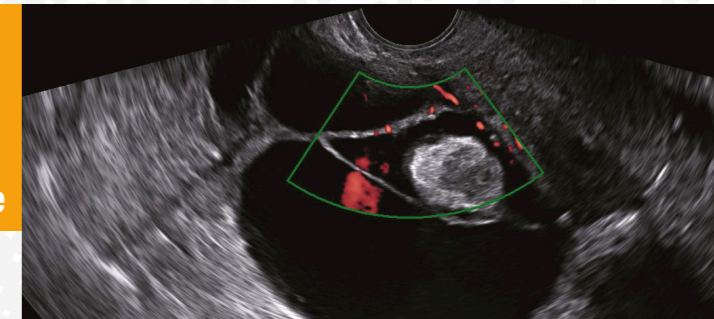
25-26-27 marzo

20-21-22 maggio

17-18-19 giugno

18-19-20 novembre

# 2020



Direttore del Corso  
**Giovanni Scambia**

*Università Cattolica del Sacro Cuore  
Fondazione Policlinico Universitario Agostino Gemelli IRCCS, Roma*

Responsabile Scientifico  
**Antonia Carla Testa**

*Università Cattolica del Sacro Cuore  
Fondazione Policlinico Universitario Agostino Gemelli IRCCS, Roma*

Fondazione Policlinico Universitario Agostino Gemelli IRCCS  
Largo A. Gemelli 8, 00168 Roma

# P R O

## Primo giorno / mattina (Corso opzionale IOTA)

- 08.15 Registrazione partecipanti
- 08.30 Masse ovariche: valutazione soggettiva *A. C. Testa*
- 09.00 Masse ovariche: terminologia IOTA *F. Mascilini*
- 09.30 Test interattivi: caratterizzazione morfologica delle masse ovariche
- 10.00 Masse ovariche: strumenti IOTA (Easy descriptors and simple rules) *M. Ludovisi*
- 10.30 Coffee break**
- 11.00 Masse ovariche: strumenti IOTA (ADNEX) *A. C. Testa*
- 11.30 Test interattivi: utilizzo degli strumenti IOTA
- 12.00 Live scanning: masse ovariche
- 12.30 Conclusioni

## Primo giorno / pomeriggio

- 14.00 Registrazione partecipanti
- 14.30 Test iniziale
- 14.45 Metodologia dell'esame ecografico e anatomia *A. C. Testa*
- 15.15 Esame ecografico 3D *M. Ludovisi*
- 15.45 Diretta dalla sala operatoria caso ecografico
- 16.00 Live scanning: pelvi normale
- 16.15 Patologia annessiale benigna ed endometriosi profonda *M. Leombroni*
  
- 16.45 Masse ovariche in gravidanza *F. Mascilini*
- 17.15 Live scanning: masse ovariche in gravidanza
- 17.30 Conclusioni della giornata

# G R A

## Secondo giorno

- 08.00 Registrazione partecipanti
- 08.30 Riassunto del giorno precedente *A. C. Testa*
- 08.45 Etroperitoneo e paracervice *A. C. Testa*
- 09.15 Masse ovariche, morfologia e modelli IOTA *F. Moro*
- 10.15 Live scanning: formazioni ovariche benigne
- 10.30 Un confronto con l'anatomopatologo *G. F. Zannoni*
- 10.50 Coffee break**
- 11.00 Diretta dalla sala operatoria caso ecografico
- 11.30 Patologia annessiale benigna ed cistoadenofibromi, fibromi, struma (teoria) *F. Mascilini*
- 11.45 Patologia annessiale dei tumori ovarici borderline *A. C. Testa*
- 12.15 Live scanning: formazioni borderline, masse ovariche maligne
- 13.00 Lunch**
- 14.30 Patologia miometriale (miomi, adenomiosi, sarcomi) *F. Ciccarone*
- 15.00 Patologia annessiale dei tumori ovarici maligni ed estensione di malattia *F. Moro/M. C. Moruzzi*
- Live scanning: carcinoma ovarico**
- 15.30 Torsione ovarica *G. Bolomini*
- 16.00 Diagnostica invasiva transvaginale *F. Mascilini*
- 16.30 Diretta dalla sala operatoria caso ecografico
- 17.00 Patologia endometriale
- 17.30 Live scanning: patologia endometriale
- 18.00 Conclusioni della giornata

# M M A

## Terzo giorno

- 08.00 Registrazione partecipanti
- 08.30 Riassunto del giorno precedente *A. C. Testa*
- 09.00 Esiste lo screening del tumore ovarico? *I. De Blasis*
- 09.30 Diretta dalla sala operatoria caso ecografico
- 09.45 Patologia tubarica *I. De Blasis*
- 10.15 Coffee break**
- 10.45 Carcinoma della cervice *A. C. Testa*
- 11.15 Live scanning: carcinoma della cervice
- 11.30 Tumori ovarici rari *A. C. Testa*
- 12.00 Live scanning: patologia tubarica
- 12.45 Questionario ECM
- 13.00 Conclusioni e test per l'accreditamento IOTA

## RAZIONALE SCIENTIFICO

Il corso ha come scopo principale quello di condividere con lo staff del centro di ecografia in ginecologia "Class Ultrasound" uno spaccato della loro attività routinaria nel contesto di un centro dedicato alla valutazione ecografica delle patologie ginecologiche con elevata prevalenza di tumori maligni.

Pertanto, i riferimenti teorici e gli aggiornamenti della letteratura verranno via via richiamati in base ai casi clinici esaminati nel corso delle tre giornate del corso.